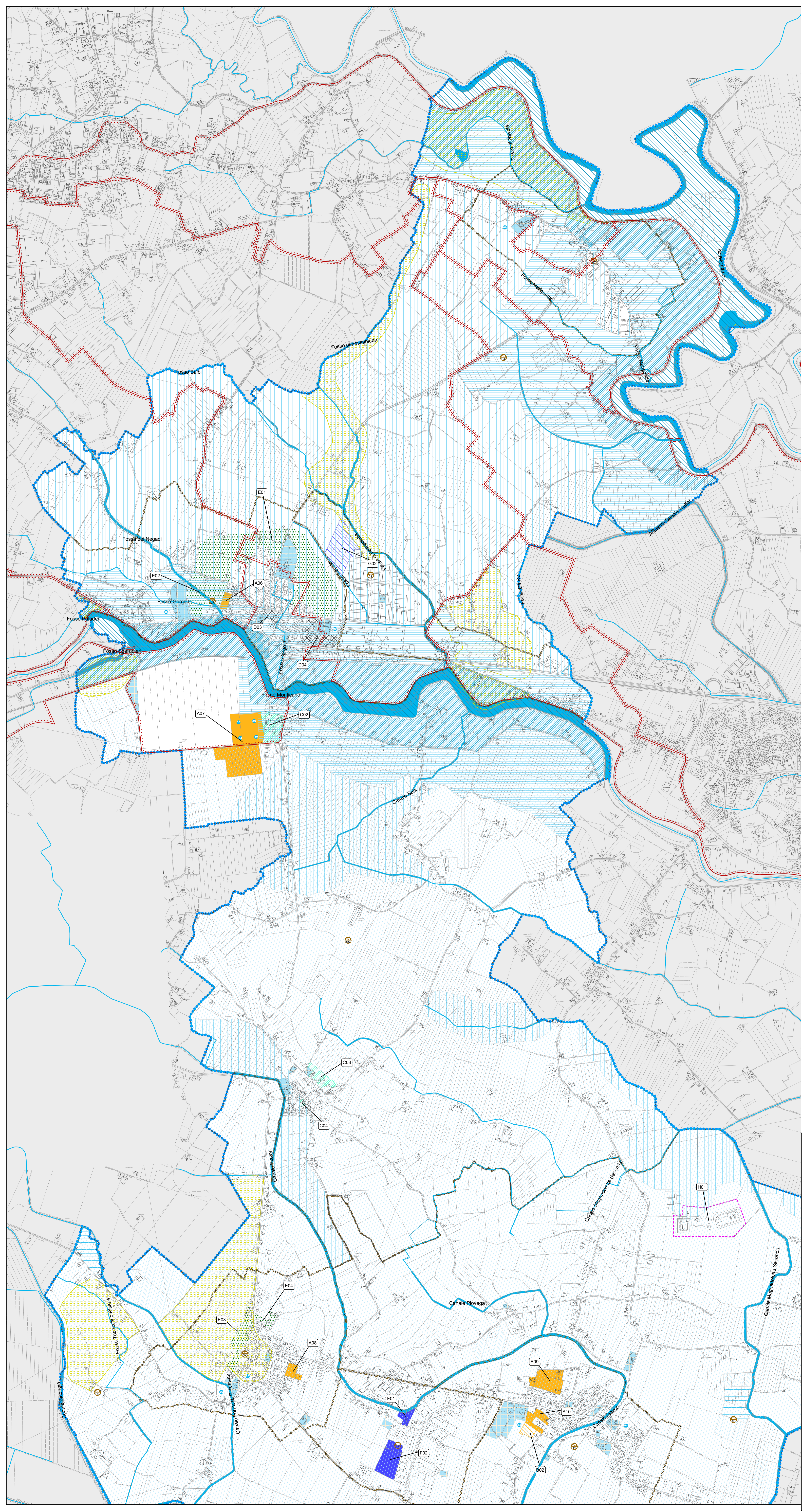


LEGENDA

- Limite amministrativo del PATI
- Limiti amministrativi dei comuni
- Ambiti Territoriali Omogenei - ATO
- Limite idrografia
- Idrografia rete minore
- Servizi ed attrezzature di interesse comune di maggior rilevanza - progetto
- n° Ambito di trasformazione
- 24 - Sala da ballo discoteca
- 35 - Centro benessere
- 67 - Impianti di depurazione
- 80 - Elipodio
- 81 - Gestore pubblico di quartiere
- 84 - Impianti sportivi non agonistici
- 85 - Impianti sportivi agonistici
- 86 - Parco Urbano
- 89 - Piscina
- 95 - Area a parcheggio
- 99 - Cantieri
- Aree di espansione residenziale da PRG
- Aree di espansione residenziale da PAT
- Ambiti di miglioramento della qualità urbana
- Ambiti di riqualificazione e riconversione
- Aree di espansione produttiva da PRG
- Aree di espansione produttiva da PAT
- Ambito da Parco Campagna da PAT
- Contesti territoriali destinati alla realizzazione di programmi complessi

INDIVIDUAZIONE E CLASSIFICAZIONE DELLE AREE SOGGETTE A CRITICITA' IDRAULICHE

- Aree a rischio idraulico in riferimento al PAI dell'ABD del Site e della Pianura tra Piave e Livenza
- P1 - Pericolosità moderata
- P1 - Pericolosità moderata - Area soggetta a scolo meccanico
- P2 - Pericolosità media
- Aree a rischio idraulico in riferimento al PAI dell'ABD dei fiumi Isone, Tagliamento, Livenza, Piave, Brenta-Bacchiglione
- F - Area fluviale
- P1 - Pericolosità idraulica moderata
- P2 - Pericolosità idraulica media
- P3 - Pericolosità idraulica molto elevata
- Aree sottoposte a regime di tutela dal PGBTTR
- Aree a rischio idraulico in riferimento alle opere di bonifica
- Bacini a scolo meccanico alternato



Comuni di:
Chiaramonte
Gorgo al Monticano
Portobuffolè
Regione Veneto

P.A.T.I.
Piano di Assetto del Territorio Intercomunale

Elaborato: TAV A.07/b
Scala: 1:10.000

CARTA DEL RISCHIO IDRAULICO

Progettisti
arch. Valter GIOVANNETTO
urb. Francesco FINOTTO
arch. Leopoldo SACCON

Compatibilità idraulica redatta da:
ing. Enrico MASCIACCHIO
Collaboratori:
urb. Alberto AZZOLINA
urb. Marco ROSSATO

Uffici tecnici
arch. Claudio TALLON - Chiaramonte
arch. Stefano BRAGADU - Gorgo al Monticano
geom. Cherylyn GIACOMINI - Portobuffolè

Co-Progettazione
Provincia di Treviso

Sindaci:
Lorenza ROCCO (Chiaramonte - Capofila)
Giannina COVER (Gorgo al Monticano)
Andrea Sebastiano SUSANA (Portobuffolè)

Redatto: Febbraio 2018
Adesigato: di Patere del Genio Civile
Adottato:
Approvato:

TEPCO s.r.l.
33030 Biadene Meda (Trento) - Via S. Maria 13
P.IVA 02972220456 - Tel. 0461.545411
e-mail: tepeco@tepeco.it - web: www.tepeco.it

Soc. coop. a.r.l. Progettazione Tecnica Organizzata
33030 Biadene Meda (Trento) - Via S. Maria 13
P.IVA 02972220456 - Tel. 0461.545411
e-mail: proteco@proteco.it - web: www.proteco.it