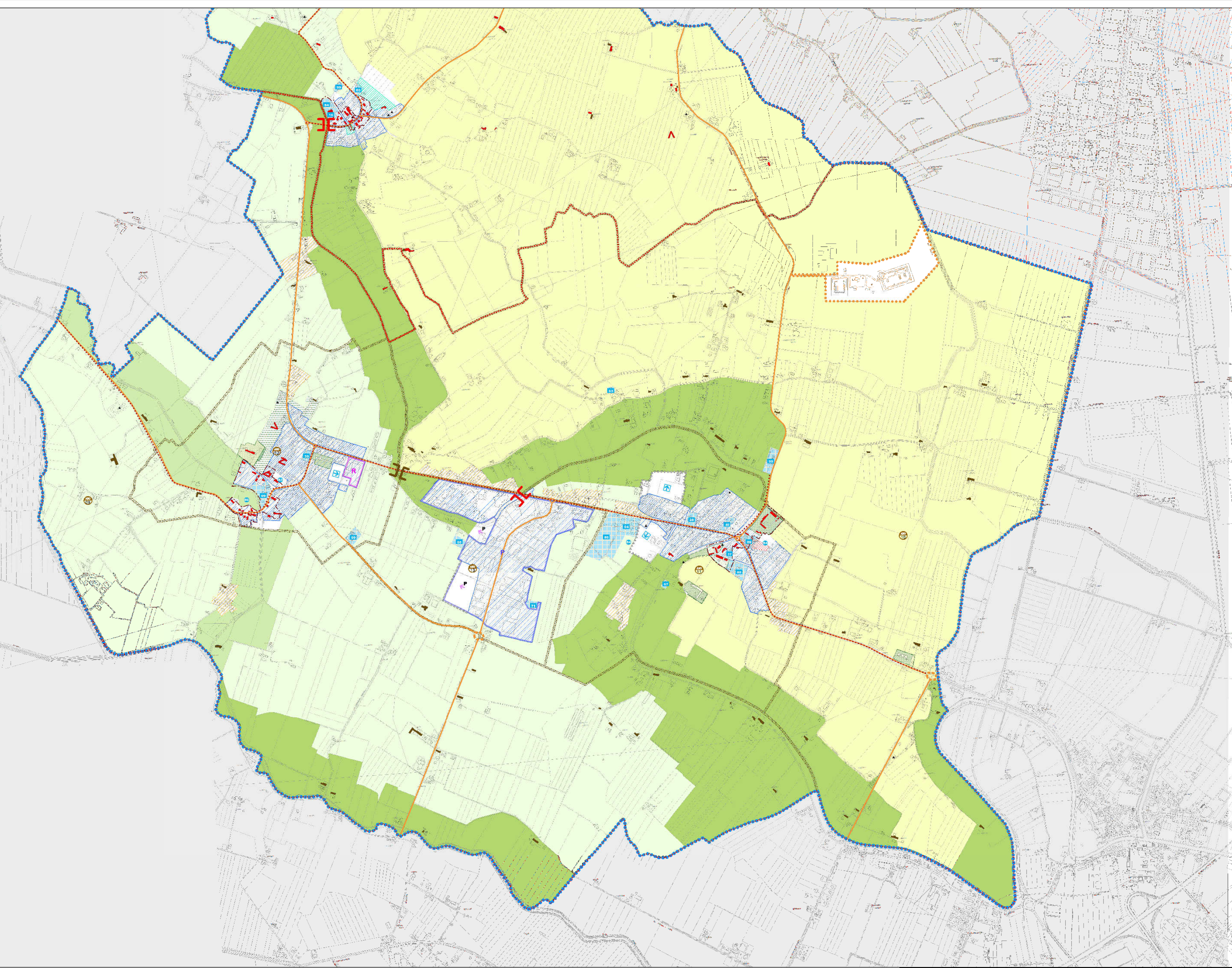
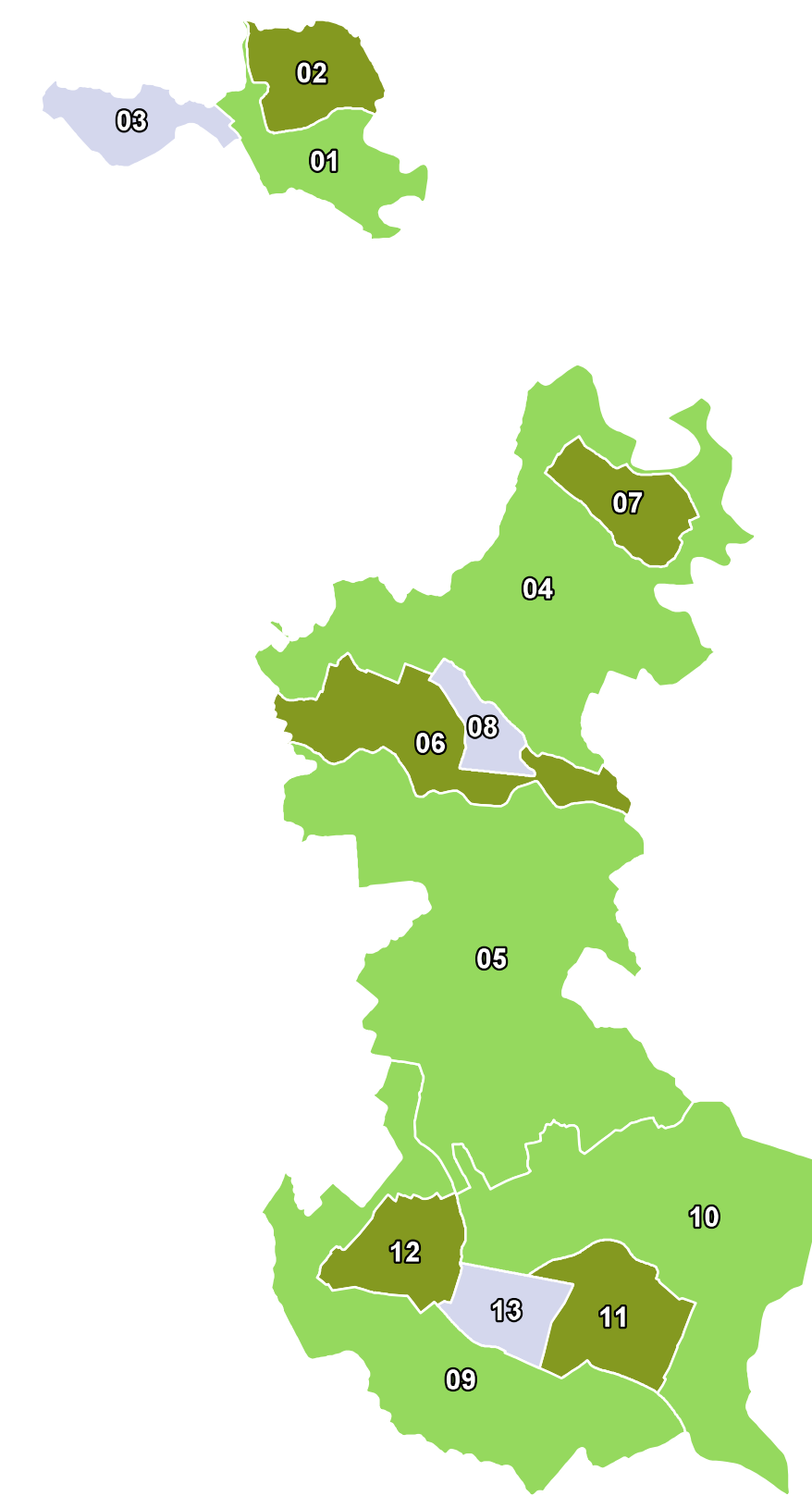


A.T.O. - AMBITI TERRITORIALI OMOGENEI

- ATO di tipo ambientale e paesaggistico
- ATO di tipo insediativo produttivo
- ATO di tipo insediativo residenziale



Elaborato:
TAV. 4A
Scala:
1: 10.000

Carta della Trasformabilità

LEGENDA N.T.A.

- Limite amministrativo del PATI
- Limiti amministrativi dei comuni
- Ambiti territoriali omogenei - ATO

AZIONI STRATEGICHE

- Aree di urbanizzazione consolidata
- P Ambiti a destinazione produttiva confermata
- R Ambiti di riconversione funzionale delle aree produttive esistenti non ampliabili
- Edificazione diffusa
- Riquilibrata o riconversione
- Miglioramento della qualità urbana
- Contesti territoriali destinati alla realizzazione di programmi complessi
- Limiti fisici alla nuova edificazione
- ➔ Linee preferenziali di sviluppo insediativo - residenziale
- ➔ Linee preferenziali di sviluppo insediativo - produttivo
- Servizi ed attrezzature di interesse comune - esistenti
- Servizi ed attrezzature di interesse comune - progetto
- Parco campagna
- ▲ Attività produttive in zona impropria

ART.20-32

ART.13

- Comuni n° 1-5
- Comuni n° 1-5
- Comuni n° 1-5
- Comuni n° 6-14
- Comuni n° 15-16
- Comuni n° 17-19
- Comuni n° 20-22
- Comuni n° 23-25
- Comuni n° 26-33
- Comuni n° 26-33
- Comuni n° 34-37
- Comuni n° 34-37
- Comuni n° 38-39
- Comuni n° 43-48

I VALORI E LE TUTELE

- Contesti figurativi
- J Barriere infrastrutturali
- J Barriere naturali
- Manufatti di archeologia industriale
- Centri storici
- Edifici di valore storico testimoniale
- Manufatti rurali
- Pertinenze scoperte da tutelare
- Ambiti di tutela paesaggistica

IL SISTEMA RELAZIONALE

- Viabilità principale esistente
- Ferrovia
- Infrastruttura Principale - nuova connessione
- Infrastruttura Secondaria - nuova connessione
- Percorsi ciclopedonali

ART. 8-9-10

- Area nucleo
- Area di completamento
- Corridoio ecologico principale
- Corridoio ecologico secondario
- Biotopi
- Fascia di mitigazione
- Area di connessione naturalistica (Buffer zone)
- Stepping stone

ART.14

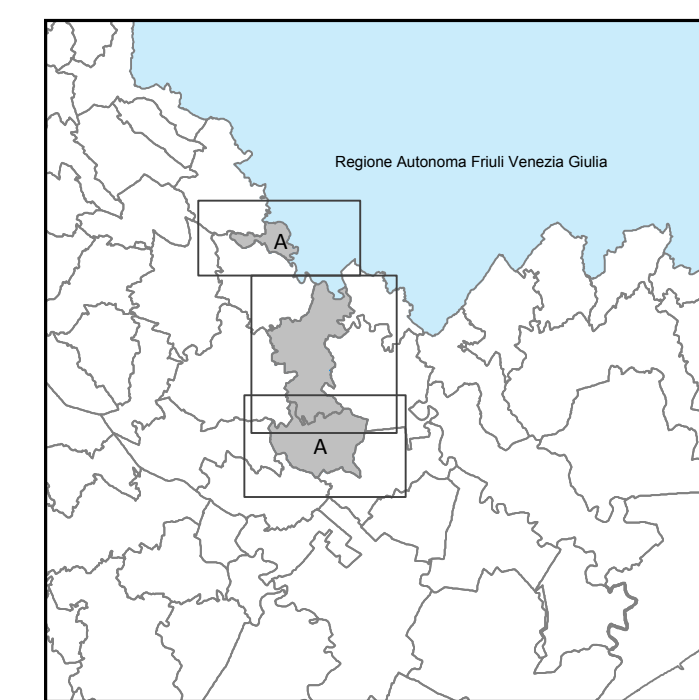
- Comma n° 1
- Commi n° 2 - 3
- Commi n° 4 - 5



P.A.T.I.
Piano di Assetto del Territorio Intercomunale

Elaborato: TAV. 4A
Scala: 1:10.000

CARTA DELLE TRASFORMABILITA'



Progettisti
arch. Walter GRANZOTTO
urb. Francesco FINOTTO
urb. Leopoldo SACCON

Collaboratori
urb. Marco ROSSATO
urb. Alberto NUZZI
urb. Michele SACCON
dott. Alberto GRAVA

Uffici tecnici
arch. Claudio TALLON - Chiara
arch. Stefano BRACCA - Gorgo al Monticano
geom. Chetlyn GIACOMINI - Portobuffolè

Co-Progettazione
Provincia di Treviso

Sindaci:
Loriano ROCCO (Chiara - Capofila)
Gianna COVER (Gorgo al Monticano)
Andrea Sebastiano SUSANA (Portobuffolè)

Redatto: Aprile 2018
Adeguato alla Conferenza dei Servizi dell'11/04/2018

Approvato: